

上肢骨折患者病号服的创新设计：基于用户反馈和需求的研究

吴杉杉 于小莉 邱小慧 王静俏

(海南省三亚市中医院 海南省三亚市 572000)

摘要：本文探讨了上肢骨折患者病号服的设计原则和关键点。首先介绍了病号服的重要性，尤其是在上肢骨折患者的康复中。讨论了传统病号服的局限性，强调了创新设计的必要性。用户需求分析阐述了患者和医疗专业人员的需求，包括舒适性、便于穿戴、可调节性、多样化的开襟设计、隐私保护和医疗操作的有效性。这些需求被按照优先级排列，确保在设计中着重满足最重要的需求。用户期望的功能和特性包括可调节的袖口、多种开襟设计、可调节性设计、方便的穿戴和穿脱方式、隐私和尊严保护，以及医疗操作的有效性。用户反馈和测试的重要性以及原型的改进和再次测试的过程都被强调。通过这一系列步骤，可以设计出符合患者和医疗专业人员需求的病号服，提高康复体验，同时保护患者的隐私和尊严。

关键词：上肢骨折；病号服；设计原则；用户需求；创新设计

引言：

上肢骨折是一种常见的外科疾病，对患者的生活质量和日常活动造成了显著的影响。上肢骨折患者在康复过程中常常面临着穿脱病号服的问题，这不仅给患者带来了困扰，还增加了医护人员的工作负担。因此，为了改善上肢骨折患者的康复体验，本研究着眼于病号服的创新设计。我们旨在开发一种适用于上肢骨折患者的病号服，以满足他们的特殊需求，方便医生换药、便于护士观察与护理，并避免暴露身体隐私部位。这一病号服的设计将基于用户反馈和需求，以确保它是真正用户导向的，能够为患者提供更好的康复体验。

一、病号服的重要性及局限性

在上肢骨折患者的康复过程中，病号服发挥着重要作用。上肢骨折可能影响患者的上肢功能，使其难以进行日常生活活动，例如穿着衣物、洗漱、进食等。因此，特别设计适用于这类患者的病号服对于提供必要的康复支持至关重要。

1. 上肢骨折患者病号服在康复中的重要性

上肢骨折患者在康复过程中通常需要使用石膏固定或外固定架来稳定受伤部位，这会限制他们的上肢活动。传统的病号服设计通常未能考虑到这一特殊需求，导致患者在穿脱病号服时面临困难^[1]。这不仅会增加患者的不适感，还可能引起疼痛或不适当的移动，从而影响康复进程。适用于上肢骨折患者的特殊病号服的重要性在于，它可以有效地解决穿脱病号服的问题，提供更好的舒适性，减轻病人的不便，并帮助他们更好地适应生活^[2]。此外，这种病号服还能提供必要的支持，以确保石膏固定或外固定架的有效使用，有助于加速康复过程。

2. 传统病号服的局限性

传统病号服在面对上肢骨折患者时存在多项局限性。首先，这些病号服的袖口通常较窄，难以适应石膏固定或外固定架，导致患者无法穿着它们。这不仅对患者的日常生活造成了极大的不便，还使医护人员需要额外的时间和精力来协助病人穿脱

病号服^[3]。此外，传统病号服通常采用前胸正中开襟的设计，这在心电监护等医疗操作时可能暴露患者的胸部和腹部，特别是对女性患者而言，这可能引发隐私问题。医疗操作的效率也可能受到影响，因为需要不断调整病号服以保护患者的隐私。由于这些局限性，上肢骨折患者可能陷入了困境，需要在康复和医疗操作之间进行权衡。因此，有必要重新设计病号服，以更好地满足上肢骨折患者的需求，提高其康复体验，同时确保医疗操作的有效性和患者的隐私和尊严得到保护^[4]。

二、上肢骨折患者病号服的概述和常见设计

1. 病号服的概念与类型

病号服是一种特殊设计的医用服装，旨在满足患者在医疗治疗和康复期间的特殊需求。它们通常是为了方便医生进行治疗、护理和监护，同时保护患者的隐私和尊严。病号服的类型可以根据患者的需要和具体用途而异，通常包括住院患者服、手术病号服、产后病号服、婴儿病号服等^[5]。上肢骨折患者病号服是病号服的一个特殊类型，专门设计用于满足上肢骨折患者的需求。这类病号服需要考虑到患者的上肢受伤情况，以确保石膏固定或外固定架的有效使用，同时提供舒适性和便捷性^[6]。

2. 上肢骨折患者病号服的常见设计 and 应用

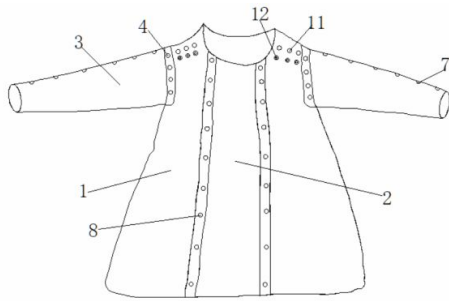
上肢骨折患者病号服的设计通常需要考虑以下因素：

(1) 袖口设计：为了适应上肢骨折患者的需求，病号服通常具有特殊的袖口设计，允许患者穿戴石膏固定或外固定架。这些袖口通常具有可调节性，以适应不同程度的石膏或外固定架。

(2) 开襟设计：为了方便医生进行心电监护或其他医疗操作，上肢骨折患者病号服通常具有多种开襟设计选项。这些设计可以包括前胸正中开襟、侧边开襟、前后开襟等，以确保医疗操作的顺利进行同时保护患者的隐私。

(3) 调节性设计：一些上肢骨折患者病号服具有可调节性的特点，例如可调节的肩带、可调节的宽度等，以确保病号服

可以根据患者的个体需要进行调整,提供最佳的舒适性和支持^[7]。



(4)一种适用于上肢骨折患者的病号服,包括病服本体1)和遮挡布2),其特征在于,所述病服本体1)的两侧设有衣袖3),所述衣袖3)末端设置有若干个第一母扣4),所述病服本体1)靠近衣袖3)的一侧设置有若干个与第一母扣4)相匹配的第一公扣5),所述衣袖3)的一侧固定有若干个第二公扣6),且所述衣袖3)的另一侧固定连接若干个与第二公扣6)相匹配的第二母扣7),所述遮挡布2)位于病服本体1)的前侧,且所述遮挡布2)的两侧固定连接若干个第三母扣8),所述病服本体1)靠近遮挡布2)的一侧固定连接若干个与第三母扣8)相匹配的第三公扣9),所述病服本体1)的两侧肩部均固定连接若干个第四母扣10)和第四公扣11)。

(5)根据权利要求1所述的一种适用于上肢骨折患者的病号服,其特征在于,若干个所述第一母扣4)关于衣袖3)中心轴线呈对称分布。

(6)根据权利要求1所述的一种适用于上肢骨折患者的病号服,其特征在于,若干个所述第二公扣6)和第二母扣7)呈等距分布在衣袖3)上。

(7)根据权利要求1所述的一种适用于上肢骨折患者的病号服,其特征在于,若干个所述第三母扣8)呈等距分布在遮挡布2)的两侧。

三、上肢骨折患者病号服的工作原理和设计要点

1. 创新设计的特点和优势

创新设计的上肢骨折患者病号服具有显著的特点和优势,使其在康复和医疗过程中发挥重要作用。首先,这种病号服的袖口设计具有极大的灵活性,允许患者根据自身需要和石膏固定或外固定架的厚度进行调整。这一特点可以显著减少患者的不适感,提供更好的穿戴体验。此外,多样化的开襟设计为医生提供了便捷的途径,以进行心电监护等医疗操作,同时保护患者的隐私,这对于提高患者的整体治疗体验至关重要。创新

设计的病号服还具有可调节性的设计要点,如可调节的肩带、宽度和臂围,这使得病号服可以适应不同患者的需求。这一特点提供了个性化的支持,可以根据每位患者的情况进行调整,从而提高了康复的有效性。此外,这种病号服的设计考虑了方便的穿着和穿脱方式,有助于减少医护人员的工作负担,并提高患者的自理能力。这种病号服的设计能够减少患者不必要的暴露,特别是在医疗操作时,保护了患者的隐私和尊严。

2. 上肢骨折患者病号服的工作原理

上肢骨折患者病号服的工作原理基于其特殊设计要点。这些要点包括可调节的袖口,多样化的开襟设计,可调节性的设计元素,方便的穿着和穿脱方式以及隐私和尊严的保护。这些要点的组合使病号服能够满足上肢骨折患者的需求,提供更好的康复体验,同时确保医疗操作的有效性^[9]。当患者穿上这种病号服时,他们可以根据自己的需要和石膏固定或外固定架的厚度来调整袖口,以确保上肢得到有效支持。多样化的开襟设计允许医生轻松访问患者的上半身,而不会暴露患者的隐私。可调节的肩带、宽度和臂围确保病号服适应不同患者的身体尺寸和需求,这意味着每位患者都可以获得个性化的支持。这不仅提高了穿戴的舒适性,还有助于康复的有效进行。

四、总结

设计上肢骨折患者病号服是一项关键任务,目的是提高患者康复体验、确保医疗操作的有效性。本文强调了创新设计的特点和优势,如可调节的袖口、多样化的开襟设计、可调节性设计、便捷的穿戴方式、隐私保护以及医疗操作的有效性。用户需求包括舒适性、便于穿戴、可调节性、多样化的开襟设计、隐私保护和医疗操作的有效性。这些需求被优先级排列,其中舒适性最为重要。用户期望病号服具备可调节的袖口、多种开襟设计、可调节性设计、方便的穿戴和穿脱方式、隐私和尊严保护以及医疗操作的有效性。用户反馈和测试对改进原型至关重要。最终,综合考虑用户需求和反馈,设计出符合患者和医疗专业人员需求的病号服,提高康复体验,同时保护患者的隐私和尊严。

参考文献:

- [1]钱春迪.基于用户评价与反馈的产品设计研究[D].西安理工大学,2016.
- [2]金锦虹.基于服务设计理念的医疗产品应用研究[D].重庆大学[2023-10-16].
- [3]林海燕,王冰帘,钟琼梅,等.上肢创伤患者病号服的制作与应用[J].中华现代护理杂志,2013(24):1.